



สารบัญ

Unit 1	Myself	1
1.1	Name / Nickname	1
1.2	Body	12
Unit 2	My Family	39
2.1	Family Tree	39
2.2	Personality	47
Unit 3	My Pets	52
3.1	ฝึกอ่านและระบายสี	52
3.2	Domestic Pets	64
Unit 4	My School	73
4.1	My Classroom	73
4.2	My Uniforms	85
4.3	My Friends	95
4.4	My English Class	103
Unit 5	My Toys	116
Unit 6	My Health	128
6.1	Foods and Drinks	128
6.2	Games and Sports	143
	Learning English Test	154
	Vocabulary Unit 1 – Unit 6	188

สาระและมาตรฐานการเรียนรู้

สาระที่ 1 ภาษาเพื่อการสื่อสาร



มาตรฐาน ค 1.1 เข้าใจและตีความเรื่องที่ฟังและอ่านจากสื่อประเภทต่าง ๆ และแสดงความคิดเห็นอย่างมีเหตุผล

- ตัวชี้วัด**
1. ปฏิบัติตามคำสั่งง่าย ๆ ที่ฟัง
 2. ระบุนักขรและเสียง อ่านออกเสียงและสะกดคำง่าย ๆ ถูกต้องตามหลักการอ่าน
 3. เลือกภาพตรงตามความหมายของคำ และกลุ่มคำที่ฟัง
 4. ตอบคำถามจากการฟังเรื่องใกล้ตัว



มาตรฐาน ค 1.2 มีทักษะการสื่อสารทางภาษาในการแลกเปลี่ยนข้อมูลข่าวสาร แสดงความรู้สึกและความคิดเห็นอย่างมีประสิทธิภาพ

- ตัวชี้วัด**
1. พูดตอบโต้ด้วยคำสั่งง่ายๆ ในการสื่อสารระหว่างบุคคลตามแบบที่ฟัง
 2. ใช้คำสั่งง่ายๆ ตามแบบที่ฟัง
 3. บอกความต้องการง่ายๆ ของตนเองตามแบบที่ฟัง
 4. พูดขอและให้ข้อมูลง่ายๆ เกี่ยวกับตนเองตามแบบที่ฟัง



มาตรฐาน ค 1.3 นำเสนอข้อมูลข่าวสาร ความคิดรวบยอด และความคิดเห็นในเรื่องต่างๆ โดยการพูด และการเขียน

- ตัวชี้วัด**
1. พูดให้ข้อมูลเกี่ยวกับตนเองและเรื่องใกล้ตัว

สาระที่ 2 ภาษาอังกฤษ



มาตรฐาน ค 2.1 เข้าใจความสัมพันธ์ระหว่างภาษากับวัฒนธรรมของเจ้าของภาษา และนำไปใช้ได้เหมาะสมกับกาลเทศะ

- ตัวชี้วัด**
1. พูดและทำท่าประกอบตามวัฒนธรรมของเจ้าของภาษา
 2. บอกชื่อและคำศัพท์เกี่ยวกับเทศกาลสำคัญของเจ้าของภาษา
 3. เข้าร่วมกิจกรรมทางภาษา และวัฒนธรรมที่เหมาะสมกับวัย



มาตรฐาน ค 2.2

เข้าใจความเหมือนและความแตกต่างระหว่างภาษาและวัฒนธรรมของเจ้าของภาษากับภาษาและวัฒนธรรมไทย และนำมาใช้อย่างถูกต้องและเหมาะสม

ตัวชี้วัด 1. ระบุตัวอักษรและเสียงตัวอักษรของภาษาต่างประเทศและภาษาไทย

สาระที่ 3 ภาษากับความสัมพันธ์กับกลุ่มสาระการเรียนรู้อื่น



มาตรฐาน ค 3.1

ใช้ภาษาต่างประเทศในการเชื่อมโยงความรู้กับกลุ่มสาระการเรียนรู้อื่น และเป็นพื้นฐานในการพัฒนา แสวงหาความรู้และเปิดโลกทัศน์ของตน

ตัวชี้วัด 1. บอกคำสิ่งที่เกี่ยวข้องกับกลุ่มสาระการเรียนรู้อื่น

สาระที่ 4 ภาษากับความสัมพันธ์กับชุมชนและโลก



มาตรฐาน ค 4.1

ใช้ภาษาต่างประเทศในสถานการณ์ต่างๆ ทั้งในสถานศึกษา ชุมชน และสังคม

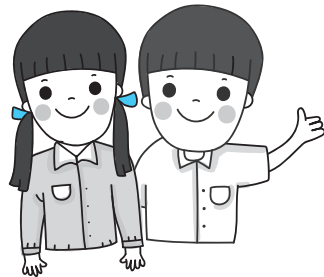
ตัวชี้วัด 1. ฟัง/พูดในสถานการณ์ง่ายๆ ที่เกิดขึ้นในห้องเรียน



มาตรฐาน ค 4.2

ใช้ภาษาต่างประเทศเป็นเครื่องมือพื้นฐานในการศึกษาต่อการประกอบอาชีพ และการแลกเปลี่ยนเรียนรู้กับสังคมโลก

ตัวชี้วัด 1. ใช้ภาษาต่างประเทศเพื่อรวบรวมคำศัพท์ที่เกี่ยวข้องใกล้ตัว



ตัวอย่างการวิเคราะห์หน่วยการเรียนรู้

ชั้นประถมศึกษาปีที่ 1

